

# Hi! Let's Get Started.



Breeva A3/A5 Air Purifier  
Quick Start Guide

# Table of Contents

## English

Register and Protect Your Purchase .....	3
Important Safety Instructions .....	4
Quick & Easy Setup .....	6
Control Panel .....	7
WiFi App Installation (WiFi Models Only) .....	8
Troubleshooting .....	9
Warranty Information.....	10

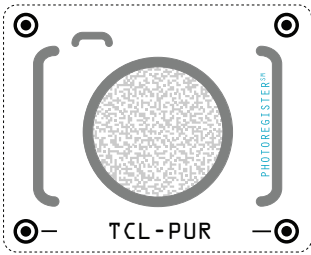
## Spanish

Registre y proteja su compra .....	12
Instrucciones Importantes De Seguridad.....	13
Configuración rápida y sencilla .....	15
Control Pa Panel de control nel.....	16
Instrucciones de la aplicación WiFi (Solo modelos con WiFi).....	17
Solución de Problemas.....	18
Información de garantía .....	19

## French

Enregistrez et protégez votre achat.....	21
Consignes De Sécurité Importantes.....	22
Configuration simple et rapide.....	24
Panneau de commandes.....	25
Installation de l'application WiFi (Modèles WiFi seulement) .....	26
Conseils de dépannage .....	27
Informations de garantie.....	28

# Register and protect your purchase



## Register easily with your smartphone

Scan or text a photo of the camera icon to 71403

Or register online at [www.tclusa.com/register](http://www.tclusa.com/register)

**Need help?** Visit [photoregister.com/help](http://photoregister.com/help) or text HELP to 71403

## Add a TCL Protection Plan when you register your product and be covered from life's mishaps

Thank you for choosing TCL. We want your ownership experience to bring you as much joy as the product you purchased does, so we're offering you a special price on TCL Protection Plans when you purchase during registration. Add a TCL Protection Plan within your first 30 days of ownership to receive the best value and we'll make sure nothing gets in the way of you enjoying your new product.

### Benefits & Description



	PROTECT	PLUS
<b>Extended Manufacturer Coverage</b> Extended parts & labor coverage for manufacturer defects.	Up To 4 Years	Up To 4 Years
<b>Priority Service</b> Free shipping and rapid turn-around time.	3-5 Days	3-5 Days
<b>Product Replacement</b> Free 1-time replacement if product cannot be fixed.	+	+
<b>TCL Parts &amp; Service</b> Genuine TCL parts & factory certified service.	+	+
<b>No Deductible</b> \$0 out of pocket expense.	+	+
<b>Accidental Damage Protection</b> Coverage for drops, breaks and spills starts after 30 days.		+

\*Extended service plans (i.e., "Protect" and "Plus" plans) are only offered in the United States (US). All TCL products continue to offer a limited consumer warranty in both the US and Canada. Please refer to the warranty section in this guide for additional details on warranty information.

# IMPORTANT SAFETY INSTRUCTIONS

In order to prevent potential personal injury or financial loss to you or others, please read the following safety precautions carefully.

Ignoring or misunderstanding these signs might lead to the following two consequences.

	This sign indicates "potential serious personal injury or death".		This sign indicates "potential personal injury or damage to other items".
---	---	---	---

Requirements that must be strictly complied with are listed below with different signs:

	This sign indicates prohibited.		This sign indicates mandatory.
---	---------------------------------	---	--------------------------------



## WARNING



- Don't touch the power cord with a wet hand. (May cause electric shock.)
- Don't damage the power cord or power cord plug. Don't cut, modify, or excessively twist or drag the power cord. Don't place heavy weight on, or squeeze, the power cord. (May cause electric shock or fire.)
- Don't use power supplies, sockets or connectors beyond the rated value. AC 120V 60Hz is permitted only. (May cause short circuit or internal damage of the power cord, leading to fire or electric shock.)
- Don't place product in reach of children. (May cause electric shock or injury.)
- Don't use Chlorine or acid detergents with or near the product. (Toxic gas may be produced that may impair health.)
- Don't place fingers or any metals in the air inlet and air outlet gaps. (Touching the inside of the product may cause electric shock or injury.)
- Keep water away from the product. (Water may cause fire or electric shock due to short circuit.)
- Don't open or modify this air purifier without professional advice. (Opening or modifying electric appliances without professional advice may cause malfunction or fire.) Please contact authorized repair service in case of malfunction.



- Insert the plug completely into the socket. (If the plug is not completely inserted into the socket, it may cause electric shock or fire due to overheating. Don't use broken or loose sockets.)
- Clean the power cord plug regularly with the use of a dry cloth. (If there's dust on the power cord plug, any moisture may damage the insulation in the plug, and potentially cause fire.)
- Cut off the power or unplug before maintenance. (The product may turn on suddenly and cause electric shock and injury.)
- Cut off the power or unplug immediately in any of the following cases:
  1. One of the switches doesn't work properly.
  2. The circuit breaker is triggered or the fuse is blown.
  3. The power cord or plug is overheating.
  4. There is abnormal scorching, fire, smell, sound or vibration.
  5. There is any other abnormal phenomenon or malfunction.
- Adult supervision is required when children are operating the product.

**DO NOT RETURN TO STORE**

**WE ARE  
READY TO  
HELP** contact us first  
with any questions



TCL SUPPORT:  
support.tcl.com  
1-800-825-6747



**BE CAREFUL WHEN REMOVING  
THE AIR PURIFIER UNIT**



## ATTENTION



- Don't place this product in the following places:
  1. Unstable surfaces. (The air purifier may turn over and crack, and cause personal injury or damage.)
  2. Bathrooms and other places with high temperature, high humidity or where the product is exposed to moisture. (The air purifier may cause electric shock or fire.)
  3. Kitchens and other places that may have oily fumes. (The air purifier may crack or cause injury.)
  4. Places that contain oil or flammable gas. (The oil or flammable gas may be ignited, or the product may adsorb oil and flammable gas, and cause fire or smoke.)
  5. Places where the air inlet and air outlet directly or indirectly face animals or plants. (Keep animals and plants clear of the air inlet and air outlet.)
- Don't use the product near volatile or flammable items, such as cigarette or incense. (May cause fire.)
- Don't use solvents like ethyl alcohol or diluent to clean the air purifier. Keep bug spray away from the air purifier surface. (The air purifier may crack and cause personal injury, or cause electric shock or fire due to short circuit.)

- Don't use this air purifier indoors near incense or insecticide. (A chemical residue may accumulate inside the product and may be blown through the air outlet.) After the use of incense or insecticide, you should ventilate completely before the use of the air purifier.



- Please don't sit on or lean against this product. (May cause device malfunction or personal injury.)



- Turn off and unplug the product when moving.
- Firmly grasp the rubber part of the power cord plug while inserting or pulling it out. (The power cord may be damaged due to stress, and lead to electric shock, short circuit, and fire.)
- Maintain safe air circulation when using together with non-electric heaters. (Non-electric heaters will produce carbon monoxide while working, which may cause intoxication without safe air circulation. This product cannot remove carbon monoxide.)

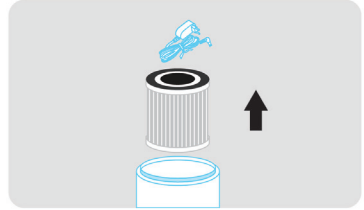
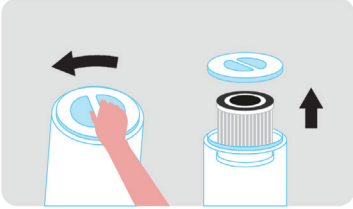
## USE REQUIREMENTS

- Please don't use the product in the following places:
  1. Places where the air outlet is in direct sunlight or the product may become heated. The main body may become damaged or cause chemical reactions.
  2. Places that may block the air inlet and air outlet including near curtains or other fabrics. It may interfere with the signal collection sensor.
  3. Places where electrical equipment may produce a strong magnetic field or strong induction.
  4. Places where other electrical appliances are plugged in or being used. May cause malfunction.
- Don't place any objects or items on the air purifier.  
Don't place magnets, metals, or water on the air purifier. (May cause malfunction, electric shock, or damage.)
- When using in the same place for a long time. The walls and floor around the product may be dirty. Please adjust the position of the product during maintenance.
- When you need to filter pollen or indoor dust, please put the air purifier on the ground to use it.  
Pollen and dust are easy to gather in the indoor bottom air due to their weight, for which it is recommended to place the product on the flat floor in the room.
- In order to improve the working efficiency of the air purifier and make the room air circulate and purify effectively,  
Place the air purifier without any obstruction within the range of 30 cm in the front, back, left and right, and within 100 cm above it, for better air circulation and more efficient work of the air purifier.

## Quick & Easy Setup

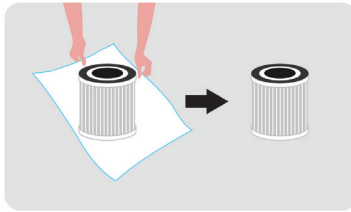
### Step 1: Remove Contents from Air Purifier

Flip over the air purifier and twist the bottom panel counterclockwise to remove the cover. Then, remove the power adapter, filter, and remaining documentation.



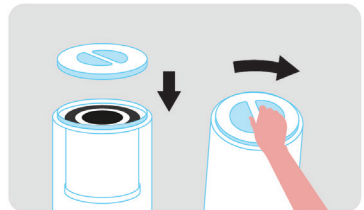
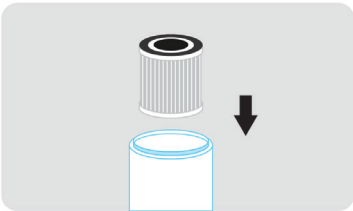
### Step 2: Remove Filter from Packaging

Remove the filter from the plastic packaging.



### Step 3: Install Filter & Enjoy

Place the filter back into the air purifier. Then, align the bottom panel cover with the lock icon and twist clockwise.



## Control Panel



### Power

Turn your air purifier on/off.



### Fan Speed

Cycle through the fan speeds from Sleep-1-2-3-Auto



### Timer

Preset your air purifier to turn off



### Filter Life Indicator

To turn off the light after you've replaced the filter, press and hold for 3 seconds.



### Air Quality

White: Great Air Quality  
Yellow: Decent Air Quality  
Red: Poor Air Quality



### Anion & UV-C

Turn on/off Anion/UV-C feature



### Child Lock

Press and hold for 3 seconds to lock/unlock the panel controls.



### Ambient Light

Turn on/off the ambient light.



# App Control Setup

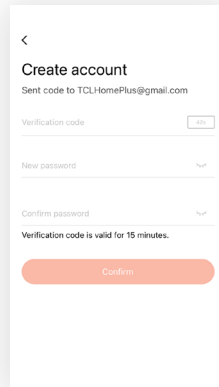
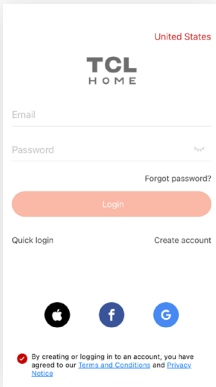
## Step 1: Download & Open the TCL Home App

Scan the QR code or use the following link <https:tcl.link/homeplusapp>



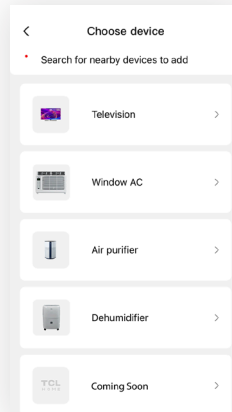
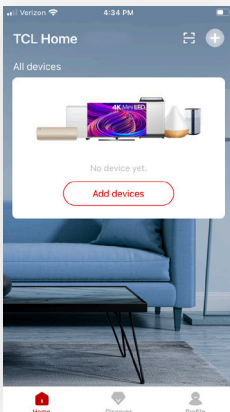
## Step 2: Create an Account

Create and verify your account using your email.



## Step 3: Add Your Device

Select the "Add Device" button and follow the in-app instruction to complete setup.





## Troubleshooting

Having trouble completing installation?  
Don't worry, it's usually an easy fix.

	PROBLEMS	SOLUTIONS
<b>SETUP</b>	I'm having issues starting my air purifier.	Ensure the plug is pushed completely into the outlet. Appliances should be plugged directly into a wall outlet.
<b>AIR PURIFICATION</b>	No air is coming out of the top of the unit.	Make sure there are no curtains, blinds, or furniture blocking the air intake.
	My air quality has not improved after running for a long time.	<ul style="list-style-type: none"><li>• Make sure the filter is installed correctly.</li><li>• Lower your home's humidity or place the unit in a less humid area.</li><li>• Make sure there are no curtains, blinds, or furniture blocking the air intake.</li><li>• The room may be too large. Check the product's recommended coverage.</li></ul>
	The unit has issues removing particles from the air.	Depending on your environment, the filter may need to be replaced earlier. Try replacing filter for better results.
	The air coming out of the air purifier has a particular smell.	In environments with strong smoke and other odors, the filter may need to be replaced earlier. Try replacing filter for better results.
<b>DISPLAY</b>	There is a red indicator flashing for a long time.	The red-light indicator (flashing or solid) means you should replace the filter. Press the light key for 3 seconds to reset the filter lights.

## LIMITED PRODUCT WARRANTY

**What your warranty covers:** Defects in materials or workmanship to the original owner of this TCL product when purchased as new from an Authorized Dealer of TCL brand products and packaged with this warranty statement.

<b>WARRANTY PERIOD (NON-COMMERCIAL USE):</b>	<b>WARRANTY PERIOD (COMMERCIAL USE):</b>
<b>Labor: Twelve (12) Months from the original date of purchase.</b>	<b>Labor: Six (6) Months from the original date of purchase.</b>
<b>Parts: Twelve (12) Months from the original date of purchase.</b>	<b>Parts: Six (6) Months from the original date of purchase.</b>

Commercial Use includes, but is not limited to, the use of this product in a commercial or business environment, the use of this product in an institution for institutional purposes, or for other commercial purposes including rental purposes.

Should your TCL device prove to be defective in material or workmanship under normal use during the warranty period listed above, effective from the date of original consumer purchase of the product, TCL North America at its sole discretion will, (1) pay an Authorized TCL Service Center for both labor charges and parts to repair your device, or (2) replace your device with a new or refurbished/recertified equivalent product. If repaired at an Authorized TCL Service Center, TCL is not responsible for the transportation costs to the Authorized TCL Service Center. However, TCL will pay for the return shipping. TCL will provide instructions for the packaging and shipping of the unit. Units that are improperly packed and damaged during shipping are covered under this limited product warranty. This limited product warranty is good only to the original purchaser of the product and effective only while used in North America. You must have your original purchase receipt or proof of purchase (bill of sale or receipted invoice) which states the condition of the unit (new, used), the unit's date of purchase, place of purchase, and model/serial number.

**HOW SERVICE IS HANDLED:** Call 1-800-825-6747 and choose the appropriate prompt. Please have product type, model number, serial number, and ZIP code ready. Troubleshooting and prior approval from a TCL representative **MUST** occur before sending in your product for repair.

### Product Registration Information

You can find the model number and serial number on a label on the back or side of the product. **Register your product online at [register.tcl.com](http://register.tcl.com).**

**NO OTHER WARRANTY IS APPLICABLE TO THIS PRODUCT. THIS LIMITED WARRANTY IS IN LIEU OF ANY OTHER WARRANTY, EXPRESS OR IMPLIED INCLUDING WITHOUT LIMITATION, ANY WARRANTY OF MERCHANTABILITY OR FITNESS FOR A PARTICULAR PURPOSE. TO THE EXTENT ANY IMPLIED WARRANTY IS REQUIRED BY LAW, IT IS LIMITED IN DURATION TO THE EXPRESS WARRANTY PERIOD ABOVE. NEITHER THE MANUFACTURER NOR ITS DISTRIBUTOR SHALL BE LIABLE FOR ANY INCIDENTAL, CONSEQUENTIAL, INDIRECT, SPECIAL, OR PUNITIVE DAMAGE ANY NATURE, INCLUDING WITHOUT LIMITATION, LOST REVENUES OR PROFITS, OR ANY OTHER DAMAGE WHETHER BASED IN CONTRACT, TORT OR OTHERWISE. SOME STATES AND/OR TERRITORIES DO NOT ALLOW THE EXCLUSION OR LIMITATION OF INCIDENTAL OR CONSEQUENTIAL DAMAGES OR LIMITATIONS ON THE LENGTH OF TIME AN IMPLIED WARRANTY LASTS, SO THE ABOVE EXCLUSION OR LIMITATION MAY NOT APPLY TO YOU. THIS LIMITED WARRANTY GIVES YOU, THE ORIGINAL PURCHASER, SPECIFIC LEGAL RIGHTS AND YOU MAY ALSO HAVE OTHER RIGHTS THAT VARY FROM STATE TO STATE OR TERRITORY TO TERRITORY. THIS WARRANTY IS SUBJECT TO CHANGE WITHOUT NOTICE. PLEASE VISIT [WWW.TCL.COM/EN](http://WWW.TCL.COM/EN) TO VIEW THE MOST CURRENT VERSION.**

### THIS LIMITED WARRANTY DOES NOT APPLY TO:

1. Service calls to your home for delivery or pick-up, installation, instruction, replacement of house fuses, connection of house wiring or plumbing, or to correct unauthorized repairs.
2. Failure of the product to perform due to signal reception problems not caused by your unit, or due to power failures or interruptions or inadequate electrical service.
3. Damage caused by transportation or handling, including damage during shipment from a Retailer (please contact your Retailer for assistance).
4. Damage caused to the product by accident, vermin, lightning, wind(s), fire, flood(s), or act(s) of God.
5. Damage caused by operating the product in a corrosive or wet atmosphere.
6. Repairs when your TCL product is used in other-than-normal, single-family household use, or contrary to the instructions described in the product User's Guide.
7. Damage resulting from accident, alteration, misuse, abuse, neglect, insects, normal wear-and-tear, cosmetic damage, mishandling, power line surges, improper or faulty installation, or improper repair or maintenance. Improper repair includes the use of parts not approved or specified by TCL.
8. Markings or images on the product's LCD/LED panel result from viewing fixed images (including but not limited to cell phone images on wide screen televisions, and/or data or images on fixed screen locations from banners, video games, or cell phone broadcast networks).
9. Normal maintenance as described in the User's Guide (including but not limited to cleaning or replacing filters, cleaning coils, or other normal maintenance).
10. Use of accessories or components that are not compatible with this product.
11. Products with altered, missing, defaced, unreadable, or removed serial numbers.
12. Changes in the appearance of the product that do not affect product performance.
13. Increases in utility costs and/or additional utility expenses.
14. Products purchased from non-authorized TCL resellers.
15. Products sold in any condition other than new from the original manufacturer, or sold outside of North America.

**The cost of repair or replacement under these excluded circumstances shall be borne by the consumer.**

### CONTACT INFORMATION:

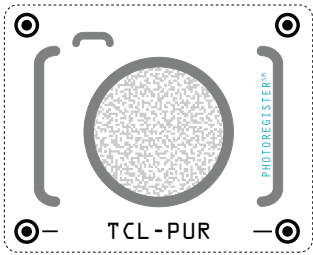
TCL North America  
1860 Compton Ave Corona, California 92881  
1-800-825-6747  
[www.tcl.com/en](http://www.tcl.com/en)

# ¡Hola! Comencemos.



Purificador de aire Breeva A3/A5  
Guía de inicio rápido

# Registre y proteja su compra



## Regístrese fácilmente con su teléfono inteligente

Escanee o envíe un mensaje de texto con una foto del icono de la cámara al 71403

O regístrese en línea en [www.tclusa.com/register](http://www.tclusa.com/register)

¿Necesita ayuda? Visite [photoregister.com/help](http://photoregister.com/help) o envíe un mensaje de texto que diga HELP al 71403

Agregue un Plan de protección de TCL cuando registre el producto, a fin de contar con cobertura contra los contratiempos que la vida presenta.

Gracias por elegir TCL. Queremos que disfrute de la experiencia de propiedad tanto como disfruta del producto adquirido, por lo que, cuando realice la compra, le ofreceremos un precio especial en planes de protección de TCL durante el registro. Agregue un Plan de protección TCL dentro de los primeros 30 días de ser propietario para recibir el mejor valor y nos aseguraremos de que nada se interponga en el camino para que disfrute de su nuevo producto.

## Beneficios y descripción

### PROTECT

### PLUS

#### Cobertura extendida del fabricante

Cobertura ampliada de piezas y mano de obra por defectos de fabricación.

Hasta 4 años

Hasta 4 años

#### Servicio prioritario

Envío gratuito y tiempo de respuesta rápido.

De 3 a 5 días

De 3 a 5 días

#### Reemplazo del producto

1 reemplazo gratuito si el producto no se puede reparar.



#### Piezas y servicio TCL

Piezas TCL originales y servicio certificado de fábrica.



#### No deducible

\$0 de gastos de bolsillo.



#### Protección contra daños accidentales

La cobertura para caídas, roturas y derrames comienza después de 30 días.





\*Los planes de servicio extendido (es decir, los planes "Protect" y "Plus") solo se ofrecen en los Estados Unidos (EE. UU.). Todos los productos de TCL continúan ofreciendo una garantía limitada al consumidor tanto en los EE. UU. como en Canadá. Consulte la sección de garantía de esta guía para obtener más información sobre la garantía.



# INSTRUCCIONES IMPORTANTES DE SEGURIDAD

Para evitar posibles lesiones personales o pérdidas económicas para usted u otros, lea atentamente las siguientes precauciones de seguridad.

Ignorar o malinterpretar estas señales puede tener las siguientes dos consecuencias.

	Esta señal indica "potencial lesión personal grave o la muerte".		Esta señal indica "posibles lesiones personales o daños a otros elementos".
---	--	---	---

A continuación, se enumeran los requisitos que deben cumplirse estrictamente con diferentes señales:

	Esta señal indica prohibido.		Esta señal indica obligatorio.
---	------------------------------	---	--------------------------------



## ADVERTENCIA



- No toque el cable de energía con las manos húmedas. (Puede causar una descarga eléctrica).
- No dañe el cable de energía o el enchufe del cable de energía. No corte, modifique, retuerza ni arrastre excesivamente el cable de energía. No coloque mucho peso sobre el cable de energía ni lo apriete. (Puede provocar una descarga eléctrica o un incendio).
- No utilice fuentes de energía, enchufes o conectores por encima del valor nominal. Solo se permite CA 120 V 60 Hz. (Puede provocar un cortocircuito o daños internos en el cable de energía y ocasionar así un incendio o una descarga eléctrica).
- No coloque el producto al alcance de los niños. (Puede provocar descargas eléctricas o lesiones).
- No use cloro ni detergentes ácidos con o cerca del producto. (Se pueden producir gases tóxicos que pueden ser perjudiciales para la salud).
- No coloque los dedos ni ningún metal en los huecos de entrada y salida de aire. (Tocar el interior del producto puede causar descargas eléctricas o lesiones).
- Mantenga el agua alejada del producto. (El agua puede causar incendios o descargas eléctricas debido a los cortocircuitos).
- No abra ni modifique este purificador de aire sin asesoramiento profesional. (Abrir o modificar electrodomésticos sin asesoramiento profesional puede causar un mal funcionamiento o incendio). Póngase en contacto con el servicio de reparación autorizado en caso de mal funcionamiento.



- Inserte el enchufe completamente en el tomacorriente. (Si el enchufe no está completamente insertado en el tomacorriente, puede causar una descarga eléctrica o un incendio debido al sobrecalentamiento. No use en tomacorrientes rotos o sueltos).
- Limpie el enchufe del cable de alimentación regularmente con un paño seco. (Si hay polvo en el enchufe del cable de alimentación, cualquier humedad puede dañar el aislamiento del enchufe y causar un potencial incendio).
- Corte la energía o desconecte antes de realizar el mantenimiento. (El producto puede encenderse repentinamente y causar descargas eléctricas y lesiones).
- Corte la energía o desenchufe inmediatamente en cualquiera de los siguientes casos:
  1. Uno de los interruptores no funciona correctamente.
  2. El disyuntor se activa o el fusible se quemó.
  3. El cable de alimentación o el enchufe se sobrecalienta.
  4. Hay quemaduras, fuego, olores, sonidos o vibraciones anormales.
  5. Hay cualquier otro fenómeno anormal o mal funcionamiento.
- Se requiere la supervisión de los adultos cuando los niños operen el producto.

**NO LO DEVUELVA A LA TIENDA**

**ESTAMOS  
LISTOS PARA  
AYUDAR**

contáctenos primero  
con cualquier pregunta



ASISTENCIA TCL:  
support.tcl.com  
1-800-825-6747



**CUIDADO CUANDO RETIRE LA UNIDAD DE PURIFICADOR DE AIRE**



## ATENCIÓN



- No coloque este producto en los siguientes lugares:
  1. Superficies inestables. (El purificador de aire puede volcarse y agrietarse y causar lesiones o daños personales).
  2. Baños y otros lugares con alta temperatura, alta humedad o donde el producto está expuesto a la humedad. (El purificador de aire puede causar descargas eléctricas o incendios).
  3. Cocinas y otros lugares que puedan tener vapores aceitosos. (El purificador de aire puede agrietarse o causar lesiones).
  4. Lugares que contienen petróleo o gas inflamable. (El aceite o gas inflamable puede encenderse, o el producto puede adsorber el aceite y el gas inflamable y provocar humo o un incendio).
  5. Lugares donde la entrada y la salida de aire se enfrentan directa o indirectamente a animales o plantas. (Mantenga a los animales y las plantas alejados de la entrada y la salida de aire).
- No utilice el producto cerca de artículos volátiles o inflamables, como cigarrillos o incienso. (Puede causar un incendio).
- No utilice disolventes, como alcohol etílico, ni diluyentes para limpiar el purificador de aire. Mantenga el repelente de insectos alejado de la superficie del purificador de aire. (El purificador de aire puede agrietarse y causar lesiones personales, o provocar una descarga eléctrica o un incendio debido a un cortocircuito.)

- No use este purificador de aire en interiores cerca de incienso o insecticidas. (Es posible que se acumule un residuo químico dentro del producto y que salga a través de la salida de aire). Después de usar incienso o insecticidas, debe ventilar completamente antes de usar el purificador de aire.



- No se siente ni se apoye en este producto. (Puede causar el mal funcionamiento del dispositivo o lesiones personales).



- Apague y desconecte el equipo cuando se mueva.
- Sujete firmemente la parte de goma del enchufe del cable de energía mientras lo inserta o saca. (El cable de energía puede estar dañado por tensión y provocar descargas eléctricas, cortocircuitos e incendios).
- Mantenga una circulación de aire segura al usarlo con calefacciones no eléctricas. (Las calefacciones no eléctricas producirán monóxido de carbono mientras funcionan, lo que puede causar intoxicación sin una circulación de aire segura. Este producto no puede eliminar el monóxido de carbono).

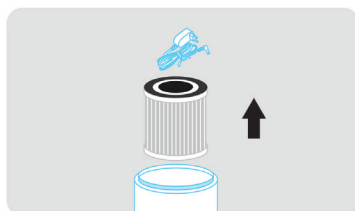
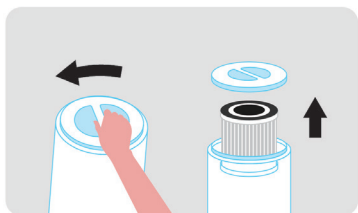
## REQUISITOS DE USO

- No utilice el producto en los siguientes lugares:
  1. Lugares donde la salida de aire esté expuesta a la luz solar directa o donde el producto pueda calentarse. El cuerpo principal puede dañarse o provocar reacciones químicas
  2. Lugares que pueden bloquear la entrada y salida de aire, incluidos lugares cercanos a cortinas u otras telas. Puede interferir con el sensor de captura de señal.
  3. Lugares donde el equipo eléctrico puede producir un fuerte campo magnético o una fuerte inducción.
  4. Lugares donde se conectan o se utilizan otros electrodomésticos. Puede causar un mal funcionamiento.
- No coloque ningún objeto o artículo sobre el purificador de aire. No coloque imanes, metales ni agua en el purificador de aire. (Puede causar mal funcionamiento, descargas eléctricas o daños).
- Al utilizar en el mismo lugar durante mucho tiempo, las paredes y el suelo alrededor del producto pueden estar sucios. Ajuste la posición del producto durante el mantenimiento.
- Cuando necesite filtrar el polen o el polvo interior, coloque el purificador de aire en el suelo para usarlo. El polen y el polvo son fáciles de recoger en el aire interior inferior debido a su peso, por lo que se recomienda colocar el producto en el piso plano de la habitación.
- Para mejorar la eficiencia de trabajo del purificador de aire y hacer que el aire de la habitación circule y se purifique de manera efectiva, coloque el purificador de aire sin ninguna obstrucción dentro del rango de 30 cm en la parte delantera, trasera, izquierda y derecha, y dentro de los 100 cm por encima de él, para una mejor circulación del aire y un funcionamiento más eficiente del purificador de aire.

## Configuración rápida y sencilla

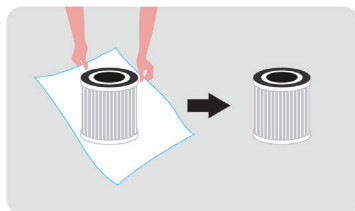
### Paso 1: Saque el contenido del purificador de aire

Voltee el purificador de aire y gire el panel inferior en sentido antihorario para quitar la tapa. Después, retire el adaptador de corriente, el filtro y la documentación restante.



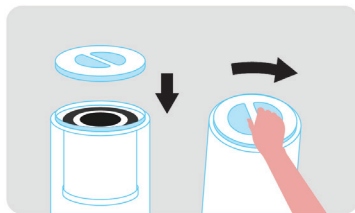
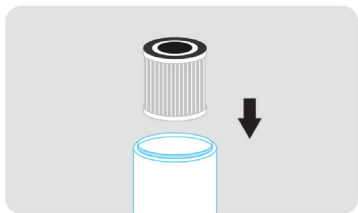
### Paso 2: Retire el filtro del embalaje

Saque el filtro del embalaje de plástico.



### Paso 3: Instale el filtro y disfrute

Vuelva a colocar el filtro en el purificador de aire. Después, alinee la cubierta del panel inferior con el ícono de candado y gírela en el sentido horario.



## Panel de control



### Energía

Encienda/apague el purificador de aire.



### Calidad del aire

Blanco: excelente calidad de aire  
Amarillo: calidad de aire decente  
Rojo: mala calidad del aire



### Velocidad del ventilador

Ciclo a través de las velocidades del ventilador desde Suspensión-1-2-3-Automático



### Anión y UV-C

Activar/desactivar la función anión/UV-C



### Temporizador

Configure su purificador de aire para apagar



### Bloqueo para niños

Mantenga pulsado durante 3 segundos para bloquear/desbloquear los controles del panel.



### Indicador de vida útil del filtro

Para apagar la luz después de reemplazar el filtro, manténgalo pulsado durante 3 segundos.



### Luz ambiental

Encienda/apague la luz ambiental.





# Configuración de la aplicación de control

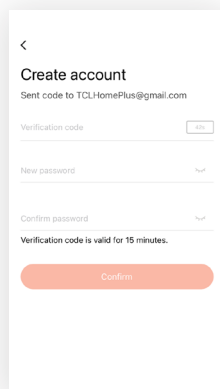
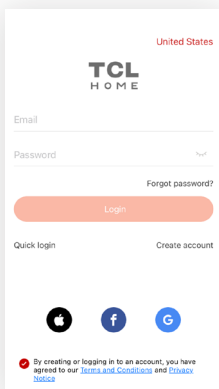
## Paso 1: Descargue y abra la aplicación TCL Home

Escanee el código QR o use el siguiente enlace <https://tcl.link/homeplusapp>



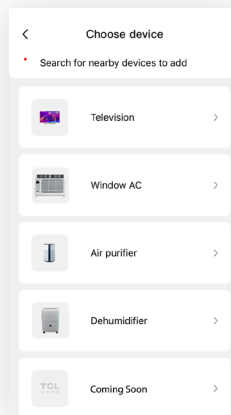
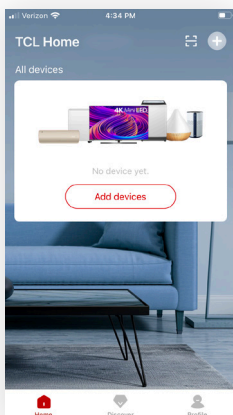
## Paso 2: Cree una cuenta

Cree y verifique su cuenta con su correo electrónico.



## Paso 3: Agregue su dispositivo

Seleccione el botón “Agregar dispositivo” y siga las instrucciones de la aplicación para completar la configuración.



## Resolución de problemas

¿Tiene problemas para completar la instalación?

No se preocupe, normalmente hay una solución fácil.

	PROBLEMAS	SOLUCIONES
<b>CONFIGURACIÓN</b>	Tengo problemas para iniciar mi purificador de aire.	Asegúrese de que el enchufe esté completamente insertado en el tomacorriente. Los electrodomésticos deben enchufarse directamente a un tomacorriente en la pared.
<b>PURIFICACIÓN DEL AIRE</b>	No sale aire por la parte superior de la unidad.	Asegúrese de que no haya cortinas, persianas ni muebles que bloqueen la entrada de aire.
	Mi calidad de aire no ha mejorado después de estar en funcionamiento durante mucho tiempo.	<ul style="list-style-type: none"><li>• Asegúrese de que el filtro esté instalado correctamente.</li><li>• Reduzca la humedad de su hogar o coloque la unidad en un área menos húmeda.</li><li>• Asegúrese de que no haya cortinas, persianas ni muebles que bloqueen la entrada de aire.</li><li>• La habitación puede ser demasiado grande. Revise la cobertura recomendada del producto.</li></ul>
	La unidad tiene problemas para eliminar partículas del aire.	Dependiendo de su entorno, es posible que el filtro deba sustituirse antes. Intente reemplazar el filtro para obtener mejores resultados.
	El aire que sale del purificador de aire tiene un olor particular.	En entornos con humo fuerte y otros olores, es posible que sea necesario reemplazar el filtro antes. Intente reemplazar el filtro para obtener mejores resultados.
<b>PANTALLA</b>	Hay un indicador rojo que parpadea durante mucho tiempo.	El indicador de luz roja (intermitente o fijo) significa que debe reemplazar el filtro. Presione la tecla de luz durante 3 segundos para restablecer las luces del filtro.

## GARANTÍA DE PRODUCTO LIMITADA

Lo que su garantía cubre: Defectos materiales o de mano de obra para el propietario original de este producto TCL cuando lo compra como nuevo er concesionario autorizado de productos de marca TCL y embalado con este certificado de garantía.

### PERÍODO DE GARANTÍA (USO NO COMERCIAL):

Mano de obra: Doce (12) meses desde la fecha original de compra.  
Piezas: Doce (12) meses desde la fecha original de compra.

### PERÍODO DE GARANTÍA (USO COMERCIAL):

Mano de obra: Seis (6) meses desde la fecha original de compra.  
Piezas: Seis (6) meses desde la fecha original de compra.

El uso comercial incluye, entre otros, el uso de este producto en un entorno comercial o empresarial, el uso de este producto en una institución para f institucionales, u otros fines comerciales, como alquiler.

Si su dispositivo TCL tiene defectos de material o mano de obra en condiciones de uso normal durante el período de garantía que se indicó anteriorm a partir de la fecha de compra original por parte del consumidor, TCL North America, a su completa discreción, (1) pagará a un Centro de servicio autorizado de TCL por los cargos de mano de obra y piezas para reparar su dispositivo, o (2) reemplazará su dispositivo con un producto equivalente nuevo o restaurado/recertificado. Si repara su producto en un Centro de servicio autorizado de TCL, TCL no se hará responsable de los costos de transporte hasta dicho centro. Sin embargo, TCL cubrirá los gastos de envío del producto. TCL proporcionará instrucciones para el embalaje y el envío la unidad. Las unidades que están mal embaladas y que se dañan durante el envío no están cubiertas por la garantía del producto. Esta garantía limita del producto solo es válida para el comprador original del producto y está vigente solo cuando se utiliza en Norteamérica. Debe tener su recibo de compra original o el comprobante de compra (factura de venta o factura aceptada) que indique la condición de la unidad (nueva, usada), la fecha de compra de la unidad, el lugar de compra y el modelo o número de serie.

CÓMO SE GESTIONAN LOS SERVICIOS: Llame al 1-800-825-6747 y elija el mensaje apropiado. Tenga listo el tipo de producto, el número de modelo, número de serie y el código postal. La resolución de problemas y la aprobación de un representante de TCL DEBEN ocurrir antes de que envíe su producto para reparación.

### Información de registro del producto

Puede encontrar el número de modelo y el número de serie en una etiqueta en la parte posterior o lateral del producto. **Registre su producto en línea** [register.tcl.com](http://register.tcl.com).

NINGUNA OTRA GARANTÍA ES APLICABLE A ESTE PRODUCTO. ESTA GARANTÍA SUSTITUYE A CUALQUIER OTRA GARANTÍA, EXPRESA O IMPLÍC ENTRE OTRAS, CUALQUIER GARANTÍA DE COMERCIABILIDAD O IDONEIDAD PARA UN FIN DETERMINADO. EN LA MEDIDA EN QUE LA LEY EXIJA CUALQUIER GARANTÍA IMPLÍCITA, ESTARÁ LIMITADA EN LA DURACIÓN DEL PERÍODO DE GARANTÍA EXPRESA ANTERIOR. NI EL FABRICANTE NI DISTRIBUIDOR ESTADOUNIDENSES SERÁN RESPONSABLES DE NINGÚN DAÑO INCIDENTAL, RESULTANTE, INDIRECTO, ESPECIAL O PUNITIVO DE CUALQUIER NATURALEZA, INCLUIDOS, ENTRE OTROS, LA PERDIDA DE INGRESOS O GANANCIAS, O CUALQUIER OTRO DAÑO, YA SEA BASADO CONTRATO, AGRAVIO O DE OTRO TIPO. ALGUNOS ESTADOS O TERRITORIOS NO PERMITEN LA EXCLUSIÓN O LIMITACIÓN DE DAÑOS O LIMITACIONES INCIDENTALES O CONSECUENTES SOBRE EL TIEMPO QUE DURA UNA GARANTÍA IMPLÍCITA, POR LO QUE ES POSIBLE QUE LA EXCLUSIÓN O LIMITACIÓN ANTERIOR NO SE APLIQUE A USTED. ESTA GARANTÍA LE PROPORCIONA A USTED, EL COMPRADOR ORIGINAL, DERECHOS LEGALES ESPECÍFICOS Y USTED TAMBIÉN PUEDE TENER OTROS DERECHOS QUE VARIAN DE UN ESTADO A OTRO O DE UN TERRIT A OTRO. ESTA GARANTÍA ESTÁ SUJETA A CAMBIOS SIN PREVIO AVISO. VISITE [WWW.TCL.COM/EN](http://WWW.TCL.COM/EN) PARA VER LA VERSIÓN MÁS RECIENTE.

### ESTA GARANTÍA DE PRODUCTO LIMITADA NO SE APLICA A:

- Llamadas de servicio a su hogar para la entrega o recolección, instalación, instrucción, reemplazo de fusibles domésticos, conexión de cableado o plomería domésticos, o para corregir reparaciones no autorizadas.
- Casos en los que el producto no funciona debido a problemas de recepción de señal que no son causados por su unidad, o debido a fallas o interrupciones de energía o servicio eléctrico inadecuado.
- Daños causados por el transporte o la manipulación, incluidos los daños producidos durante el envío desde un minorista (comuníquese con su minorista para recibir asistencia).
- Daños causados al producto por accidente, alimañas, rayos, vientos, incendios, inundaciones o casos fortuitos.
- Daños causados por el funcionamiento del producto en una atmósfera corrosiva o húmeda.
- Reparaciones cuando el producto TCL se utiliza en un uso diferente al doméstico normal de una sola familia o en contra de las instrucciones descritas en la Guía del usuario del producto.
- Daños derivados de accidentes, alteraciones, uso indebido, abuso, negligencia, insectos, desgaste normal, daños cosméticos, manipulación incorrecta, sobretensión, instalación incorrecta o deficiente, o reparación o mantenimiento inapropiados. La reparación inadecuada incluye el uso de piezas no aprobadas o especificadas por TCL.
- Marcas o imágenes en el panel LCD/LED del producto por ver imágenes fijas (entre otras, ciertas imágenes 4:3 en televisores pantalla ancha, o datos o imágenes de banners, videojuegos o ciertas redes de transmisión en ubicaciones fijas de la pantalla).
- Mantenimiento normal según lo descrito en la Guía del usuario (entre otros, limpiar o reemplazar filtros, limpiar bobinas u otro de mantenimiento normal).
- Uso de accesorios o componentes que no sean compatibles cc este producto.
- Productos con números de serie modificados, faltantes, anulad ilegibles o eliminados.
- Cambios en la apariencia del producto que no afectan su rendimiento.
- Aumentos en los costos de los servicios públicos o gastos de servicios públicos adicionales.
- Productos comprados a revendedores de TCL no autorizados.
- Productos vendidos en cualquier condición que no sea nueva y obtenidos del fabricante original o vendidos fuera de Norteam

**El costo de reparación o reemplazo bajo estas circunstancias excluidas será asumido por el consumidor.**

### INFORMACIÓN DE CONTACTO:

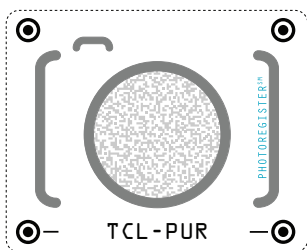
TCL North America  
1860 Compton Ave Corona, California 92881  
1- 800-825-6747  
[www.tcl.com/es](http://www.tcl.com/es)

# Bonjour! Commençons.



Purificateur d'air Breeva A3/A5  
Guide de démarrage rapide

# Register and protect your purchase Enregistrez et protégez votre achat







## Text to Register

Text a photo of the camera icon to **71403**

**Or register online** at [register.tcl.com/en-ca/](http://register.tcl.com/en-ca/)  
**Need help?** Visit [photoregister.com/help](http://photoregister.com/help) or text HELP to 71403

## Enjoy exclusive benefits with registration:

-  Expedited support and service
-  Insider tips on your appliance
-  Exclusive offers and promotions
-  Verification of ownership

## Inscrivez-vous facilement avec votre téléphone intelligent.

Scannez ou envoyez une photo de l'icône de l'appareil photo au numéro **71403**.

**Ou inscrivez-vous en ligne sur** [register.tcl.com/en-ca/](http://register.tcl.com/en-ca/).

**Vous avez besoin d'aide ?** Visitez [photoregister.com/help](http://photoregister.com/help) ou textez HELP par SMS au numéro 71403.

## Profitez d'avantages exclusifs lors de l'enregistrement :

-  Assistance et service accélérés
-  Des astuces pour votre appareil
-  Offres et promotions exclusives
-  Vérification de propriété



\*All TCL products continue to offer a limited consumer warranty in both the US and Canada. Please refer to the warranty section in this guide for additional details on warranty information.

\*Tous les produits TCL continuent d'offrir une garantie limitée aux consommateurs aux États-Unis et au Canada. Veuillez consulter la section garantie dans ce guide pour obtenir plus d'informations.



# CONSIGNES DE SÉCURITÉ IMPORTANTES

Afin d'éviter la possibilité de toute blessure corporelle ou de toute perte financière pour vous ou d'autres personnes, veuillez lire attentivement les consignes de sécurité suivantes.

Ignorer ou mal comprendre ces signes peut entraîner les deux conséquences suivantes.

	Ce signe indique « un risque de blessure corporelle grave ou de décès ».		Ce signe indique « un risque de blessure corporelle ou de dommage à d'autres articles ».
---	--	---	--

Les exigences qui doivent être strictement respectées sont énumérées ci-dessous à l'aide des signes différents :

	Ce signe indique une interdiction.		Ce signe indique une obligation.
---	------------------------------------	---	----------------------------------



## AVERTISSEMENT



- Ne touchez pas le cordon d'alimentation avec une main mouillée. (Peut provoquer un choc électrique.)
- N'endommagez pas le cordon d'alimentation ou la fiche du cordon d'alimentation. Ne coupez pas, ne modifiez pas ou ne tournez pas excessivement ou ne faites pas glisser le cordon d'alimentation. N'allumez pas ou ne serrez pas le cordon d'alimentation. (Peut provoquer un choc électrique ou un incendie.)
- N'utilisez pas d'alimentation électrique, de prises ou de connecteurs au-delà de la valeur nominale. Seulement l'alimentation AC 120V 60Hz est autorisée. (Peut provoquer des courts-circuits ou des dommages internes au cordon d'alimentation, entraînant un incendie ou un choc électrique.)
- Ne placez pas le produit à la portée des enfants. (Peut provoquer un choc électrique ou une blessure.)
- N'utilisez pas de chlore ou de détergents acides avec ou à proximité du produit. (Un gaz toxique peut être produit et nuire à la santé.)
- Ne placez pas vos doigts ou toute pièce de métal dans les orifices d'entrée et de sortie d'air. (Toucher l'intérieur du produit peut provoquer des chocs électriques ou des blessures.)
- Tenir le produit à l'écart de toute source d'eau. (L'eau peut provoquer un incendie ou un choc électrique en raison d'un court-circuit.)
- N'ouvrez pas et ne modifiez pas ce purificateur d'air sans l'avis d'un professionnel. (Ouvrir ou modifier des appareils électriques sans l'avis d'un professionnel peut provoquer un dysfonctionnement ou un incendie). Veuillez contacter un service de réparation agréé en cas de dysfonctionnement.



- Insérez complètement la fiche dans la prise. (Si la fiche n'est pas complètement insérée dans la prise, elle peut provoquer un choc électrique ou un incendie dû à une surchauffe. N'utilisez pas de prises cassées ou desserrées.)
- Nettoyez régulièrement la fiche du cordon d'alimentation à l'aide d'un chiffon sec. (En cas de poussière sur la fiche du cordon d'alimentation, l'humidité peut endommager l'isolation de la fiche et provoquer un risque d'incendie.)
- Couper l'alimentation ou débrancher l'appareil avant tout entretien. (Le produit peut s'allumer soudainement et provoquer un choc électrique et des blessures.)
- Coupez l'alimentation ou débranchez immédiatement dans l'un des cas suivants :
  1. L'un des interrupteurs ne fonctionne pas correctement.
  2. Le disjoncteur est déclenché ou le fusible est sauté.
  3. Le cordon ou la fiche d'alimentation surchauffe.
  4. Il y a présence de brûlures, d'incendies, d'odeurs, de sons ou de vibrations anormales.
  5. Il se produit tout autre phénomène anormal ou dysfonctionnement.
- La surveillance d'un adulte est requise lorsque des enfants utilisent le produit.

**Ne retournez pas à la boutique**

**Nous sommes  
prêts à vous  
aider**

Pour toute question,  
contactez-nous d'abord



Soutien TCL :  
support.tcl.com  
1-800-825-6747



**Soyez prudent lors du retrait du purificateur d'air**



## ATTENTION



Ne placez pas ce produit dans les endroits suivants :

1. Les surfaces instables. (Le purificateur d'air peut se basculer et se fissurer, provoquer des blessures ou des dommages corporels.)
2. Les salles de bains et autres endroits où la température et le taux d'humidité sont élevés ou dans lesquels le produit est exposé à l'humidité. (Le purificateur d'air peut provoquer un choc électrique ou un incendie).
3. Les cuisines et autres endroits susceptibles de dégager des vapeurs huileuses. (Le purificateur d'air peut se fissurer ou causer des blessures.)
4. Les endroits contenant du pétrole ou du gaz inflammable. (Le pétrole ou le gaz inflammable peuvent être allumés, ou le produit peut absorber le pétrole et le gaz inflammable, et provoquer un incendie ou de la fumée.)
5. Les endroits où les orifices d'entrée et de sortie d'air sont directement ou indirectement face aux animaux ou aux plantes. (Gardez les animaux et les plantes à l'écart des orifices d'entrée et de sortie d'air.)

N'utilisez pas le produit près d'articles volatils ou inflammables, comme la cigarette ou l'encens. (Peut provoquer un incendie.)

N'utilisez pas de solvants comme l'alcool éthylique ou un diluant pour nettoyer le purificateur d'air. Garder les insecticides en vaporisateur à l'écart de la surface du purificateur d'air. (Le purificateur d'air peut se fissurer et provoquer des blessures corporelles, ou provoquer un choc électrique ou un incendie en raison d'un court-circuit.)

N'utilisez pas ce purificateur d'air à l'intérieur s'il y a présence d'encens ou d'insecticide dans l'air. (Un résidu chimique peut s'accumuler à l'intérieur du produit et peut être soufflé par la sortie d'air.) Après l'utilisation de l'encens ou de l'insecticide, vous devez aérer la pièce complètement avant d'utiliser le purificateur d'air.



Ne touchez pas vos yeux, ne vous appuyez sur ce produit. (Peut causer un dysfonctionnement de l'appareil ou des blessures corporelles.)



Eteignez et débranchez le produit lorsque vous le déplacez.

Saisissez fermement la partie en caoutchouc de la fiche du cordon d'alimentation lorsque vous l'insérez ou la retirez. (Le cordon d'alimentation peut être endommagé en raison de la tension, et entraîner un choc électrique, un court-circuit et un incendie).

Maintenez une circulation d'air sûre lors de l'utilisation avec des modes chauffages non électriques. (Les chauffages non électriques produiront du monoxyde de carbone pendant le fonctionnement, ce qui peut provoquer une intoxication sans circulation d'air sûre. Ce produit ne peut pas éliminer le monoxyde de carbone.)

## CONDITIONS D'UTILISATION

N'utilisez pas le produit dans les endroits suivants :

1. Les endroits où la prise d'air se trouve à la lumière directe du soleil et où le produit peut subir de la chaleur. Le boîtier principal peut être endommagé ou provoquer des réactions chimiques.
2. Les endroits susceptibles de bloquer les orifices d'entrée d'air et de sortie d'air, y compris près des rideaux ou autres tissus. Cela peut interférer avec le capteur de collecte de signal.
3. Les endroits où l'équipement électrique peut produire un champ magnétique puissant ou une forte induction.
4. Les endroits où d'autres appareils électriques sont branchés ou utilisés. Peut provoquer un dysfonctionnement.

Ne placez aucun objet ou article sur le purificateur d'air.

Ne placez pas d'aimants, de métaux ou d'eau sur le purificateur d'air. (Peut causer un mauvais fonctionnement, un choc électrique ou des dommages.)

En cas d'utilisation au même endroit pendant une longue période. Les murs et le sol autour du produit peuvent être sales. Veuillez ajuster la position du produit pendant l'entretien.

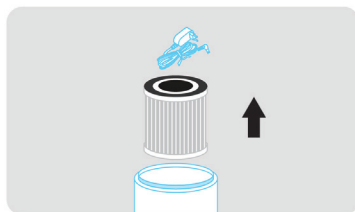
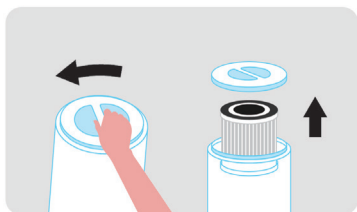
Lorsque vous avez besoin de filtrer le pollen ou la poussière intérieure, veuillez mettre le purificateur d'air sur le sol pour l'utiliser. Le pollen et la poussière sont faciles à assembler dans l'air intérieur inférieur en raison de leur poids, c'est la raison pour laquelle il est recommandé de placer le produit sur la surface plate du sol de la pièce.

Pour améliorer l'efficacité du purificateur d'air et faire en sorte que l'air de la pièce circule et se purifie efficacement, placez le purificateur d'air sans aucun obstacle dans un rayon de 30 cm à l'avant, à l'arrière, à gauche et à droite, et dans un rayon de 100 cm au-dessus de l'appareil, pour une meilleure circulation de l'air et un travail plus efficace du purificateur d'air.

## Configuration simple et rapide

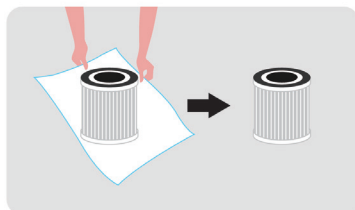
### Étape 1: Retirer le contenu du purificateur d'air

Retournez le purificateur d'air et tournez le panneau inférieur dans le sens antihoraire pour retirer le couvercle. Ensuite, retirez l'adaptateur de courant, le filtre et la documentation restante.



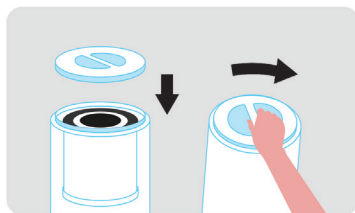
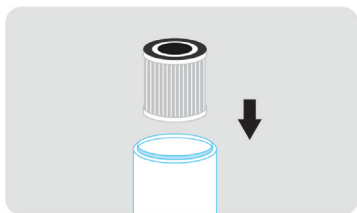
### Étape 2: Retirez le filtre de l'emballage

Retirez le filtre de son emballage en plastique.



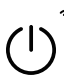
### Étape 3: Installez le filtre et profitez!


Remplacez le filtre dans le purificateur d'air. Ensuite, alignez le couvercle du panneau inférieur avec l'icône de verrouillage et tournez dans le sens horaire.







## Panneau de commandes

 **Alimentation**  
Allumez/éteignez votre purificateur d'air.


 **Vitesse du ventilateur**  
Passez d'une vitesse de ventilation à l'autre à partir de la fonction Sleep-1-2-3-Auto


 **Minuterie**  
Préréglez votre purificateur d'air pour qu'il s'éteigne.

 **Indicateur de durée de vie du filtre**  
Pour éteindre la lumière après avoir remplacé le filtre, appuyez sur la touche et maintenez-la enfoncée pendant 3 secondes.

 **Qualité de l'air**  
Blanc : très bonne qualité de l'air  
Blanc : qualité de l'air acceptable  
Rouge : mauvaise qualité de l'air

 **Anion et UV-C**  
Activer/désactiver la fonction Anion/UV-C

 **Verrou de sécurité pour enfants**  
Maintenez cette touche enfoncée pendant 3 secondes pour verrouiller/déverrouiller les commandes du panneau.

 **Éclairage ambiant**  
Allumez/éteignez l'éclairage ambiant.



# Configuration des commandes de l'appli (seulement A1W)

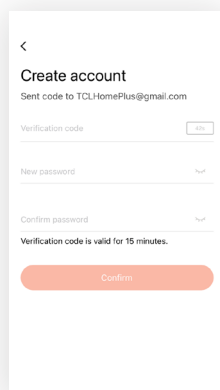
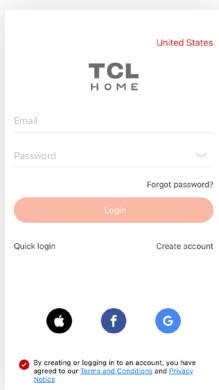
## Étape 1: Télécharger et ouvrir l'application TCL Home

Scannez le code QR ou utilisez le lien suivant <https://tcl.link/homeplusapp>



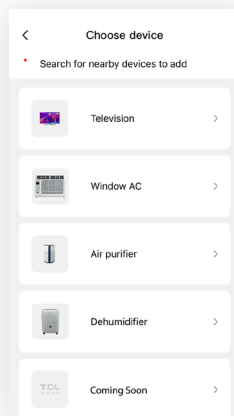
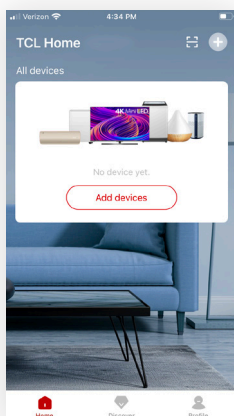
## Étape 2: Créez un compte

Créez et vérifiez votre compte à l'aide de votre adresse courriel.



## Étape 3: Ajoutez votre appareil

Sélectionnez le bouton « Ajouter un appareil » et suivez les instructions de l'application pour terminer la configuration.



## Dépannage

Vous ne parvenez pas à terminer l'installation ?

Ne vous inquiétez pas, il s'agit généralement d'une solution simple.

	PROBLÈMES RENCONTRÉS	SOLUTIONS
<b>CONFIGURATION</b>	J'ai des difficultés à démarrer monpurificateur d'air.	Assurez-vous que la fiche est complètement enfoncée dans la prise. Les appareils doivent être branchés directement dans une prise murale.
<b>PURIFICATION DE L'AIR</b>	L'air ne sort du dessus de l'appareil.	Assurez-vous qu'il n'y ait pas de rideaux, stores ou meubles bloquant l'entrée d'air.
	Ma qualité de l'air n'a pas été améliorée même si l'appareil fonctionne depuis longtemps.	<ul style="list-style-type: none"><li>• Vérifiez que le filtre est correctement installé.</li><li>• Réduisez l'humidité de votre maison ou placez l'appareil dans un endroit moins humide.</li><li>• Assurez-vous qu'il n'y ait pas de rideaux, stores ou meubles bloquant l'entrée d'air.</li><li>• La pièce est peut-être trop grande. Vérifiez la couverture recommandée pour le produit.</li></ul>
	L'appareil a de la difficulté à éliminer les particules de l'air.	En fonction de votre environnement, il se peut que le filtre doive être remplacé plus tôt. Essayez de remplacer le filtre pour de meilleurs résultats.
	L'air qui sort du purificateur d'air a une odeur particulière.	Dans les environnements où la fumée et autres odeurs sont persistantes, le filtre peut avoir besoin d'être remplacé plus tôt.
<b>AFFICHAGE</b>	Un témoin lumineux rouge clignote depuis longtemps.	Essayez de remplacer le filtre pour de meilleurs résultats.

## GARANTIE LIMITÉE DU PRODUIT

**Ce que couvre votre garantie :** défauts de matériaux ou de fabrication pour le propriétaire initial de ce produit TCL acheté à l'état neuf auprès d'un revendeur agréé de produits de la marque TCL et emballé avec cette déclaration de garantie.

PÉRIODE DE GARANTIE (USAGE NON COMMERCIAL) :	PÉRIODE DE GARANTIE (USAGE COMMERCIAL) :
Main-d'œuvre : douze (12) mois à compter de la date d'achat originale.	Main-d'œuvre : six (6) mois à compter de la date d'achat initiale.
Pièces : douze (12) mois à compter de la date d'achat initiale.	Pièces : six (6) mois à compter de la date d'achat originale.

L'utilisation commerciale comprend, sans s'y limiter, l'utilisation de ce produit dans un environnement commercial ou d'affaires, dans une institution ou des fins institutionnelles, ou à d'autres fins commerciales, y compris à des fins de location.

Si votre appareil TCL présente un défaut de matériel ou de fabrication dans des conditions normales d'utilisation pendant la période de garantie indiquée ci-dessus, à compter de la date d'achat originale du produit par le consommateur, TCL North America, à sa seule discrétion, (1) paiera un centre de service agréé TCL pour les frais de main-d'œuvre et les pièces nécessaires à la réparation de votre appareil, ou (2) remplacera votre appareil par un produit équivalent neuf ou remis à neuf ou recertifié. Si l'appareil est réparé dans un centre de service agréé TCL, TCL n'est pas responsable des frais de transport vers le centre de service agréé TCL. Toutefois, TCL prendra en charge les frais de retour. TCL fournira des instructions pour l'emballage et l'expédition de l'appareil. Les appareils mal emballés et endommagés pendant le transport ne sont pas couverts par cette garantie limitée. Cette garantie limitée ne s'applique qu'à l'acheteur initial du produit et n'est valable que pour une utilisation en Amérique du Nord. Vous devez être en possession de votre reçu d'achat original ou d'une preuve d'achat (facture de vente ou facture acquittée) indiquant l'état de l'appareil (neuf, usagé), la date d'achat de l'appareil et le numéro de modèle ou de série.

Comment le service est géré : appelez le 1-800-825-6747 et choisissez le message approprié. Veuillez avoir sous la main le type de produit, le numéro de modèle, le numéro de série et le code postal. Le dépannage et l'approbation préalable d'un représentant TCL DOIVENT avoir lieu avant l'envoi de votre produit pour réparation.

### Informations sur l'enregistrement du produit

Le numéro de modèle et le numéro de série se trouvent sur une étiquette à l'arrière ou sur le côté du produit. **Enregistrez votre produit en ligne sur [register.tcl.com/fr-ca](http://register.tcl.com/fr-ca).**

AUCUNE AUTRE GARANTIE N'EST APPLICABLE À CE PRODUIT. CETTE GARANTIE LIMITÉE REMPLACE TOUTE AUTRE GARANTIE, EXPRESSE OU IMPLICITE, Y COMPRIS, MAIS SANS S'Y LIMITER, TOUTE GARANTIE DE QUALITÉ MARCHANDE OU DE CONFORMITÉ À UN USAGE PARTICULIER. LA MESURE OU UNE GARANTIE IMPLICITE EST REQUISE PAR LA LOI, SA DURÉE EST LIMITÉE À LA PÉRIODE DE GARANTIE EXPRESSE CI-DESSUS LE FABRICANT NI SON DISTRIBUTEUR NE PEUVENT ÊTRE TENUS RESPONSABLES DE TOUT DOMMAGE ACCESSOIRE, CONSÉCUTIF, INDIRECT, SPÉCIAL OU PUNITIF DE QUELQUE NATURE QUE CE SOIT, Y COMPRIS, MAIS SANS S'Y LIMITER, LA PERTE DE REVENUS OU DE BÉNÉFICES, OU TOUT AUTRE DOMMAGE, QU'IL SOIT FONDÉ SUR UN CONTRAT, UN DELIT OU AUTRE. CERTAINS ÉTATS OU TERRITOIRES N'AUTORISENT PAS L'EXCLUSION OU LA LIMITATION DES DOMMAGES ACCESSOIRES OU CONSÉCUTIFS OU LA LIMITATION DE LA DURÉE D'UNE GARANTIE IMPLICITE, DE SORTE QUE L'EXCLUSION OU LA LIMITATION CI-DESSUS PEUT NE PAS S'APPLIQUER À VOTRE CAS. CETTE GARANTIE LIMITÉE VOUS CONFÈRE, EN TANT QU'ACHETEUR INITIAL, DES DROITS LÉGAUX SPÉCIFIQUES ET VOUS POUVEZ ÉGALEMENT BÉNÉFICIER D'AUTRES DROITS QUI VARIENT D'UN ÉTAT À L'AUTRE OU D'UN TERRITOIRE À L'AUTRE. CETTE GARANTIE EST SUSCEPTIBLE D'ÊTRE MODIFIÉE SANS PRÉAVIS. VEUILLEZ VISITER [WWW.TCL.COM/FR](http://WWW.TCL.COM/FR) POUR CONSULTER LA VERSION LA PLUS RÉCENTE.

### CETTE GARANTIE LIMITÉE DU PRODUIT NE S'APPLIQUE PAS À :

- Les appels de service à votre domicile pour la livraison ou le ramassage, l'installation, l'instruction, le remplacement des fusibles de la maison, le raccordement du câblage de la maison ou de la plomberie, ou pour corriger des réparations non autorisées.
- L'incapacité du produit à fonctionner en raison de problèmes de réception du signal qui ne sont pas causés par votre appareil, ou en raison de pannes ou d'interruptions de courant ou d'un service électrique inadéquat.
- Dommmages causés par le transport ou la maintenance, y compris les dommages survenus lors de l'expédition depuis un détaillant (veuillez contacter votre détaillant pour obtenir de l'aide).
- Les dommages causés au produit par un accident, la vermine, la foudre, le(s) vent(s), le feu, les inondations ou les cas de force majeure.
- Les dommages causés par le fonctionnement du produit dans une atmosphère corrosive ou humide.
- Les réparations effectuées lorsque votre produit TCL est utilisé dans un cadre autre que l'usage normal d'un ménage unifamilial, ou contrairement aux instructions décrites dans le Guide de l'utilisateur du produit.
- Les dommages résultant d'un accident, d'une modification, d'une mauvaise utilisation, d'un abus, d'une négligence, d'insectes, d'une usure normale, de dommages esthétiques, d'une mauvaise manipulation, de surtensions, d'une installation incorrecte ou défectueuse, ou d'une réparation ou d'un entretien inapproprié. Une réparation incorrecte inclut l'utilisation de pièces non approuvées non spécifiées par TCL.
- Marques ou images sur le panneau ACL/DEL du produit résultant de la visualisation d'images fixes (y compris, mais sans s'y limiter, certaines images 4:3 sur des téléviseurs à écran large, ou des données ou images dans des emplacements d'écran fixes provenant de bannières de jeux vidéo ou de certains réseaux de diffusion).
- Entretien normal tel que décrit dans le Guide de l'utilisateur (y compris, mais sans s'y limiter, le nettoyage ou le remplacement de filtres, le nettoyage des bobines, ou tout autre entretien normal).
- L'utilisation d'accessoires ou de composants qui ne sont pas compatibles avec ce produit.
- Les produits dont le numéro de série est altéré, manquant, déformé, illisible ou retiré.
- Modifications de l'apparence du produit qui n'affectent pas ses performances.
- Augmentation des coûts des services publics ou des dépenses supplémentaires liées aux services publics.
- Les produits achetés auprès de revendeurs TCL non agréés.
- Les produits vendus dans un état autre que neuf par le fabricant d'origine, ou vendus en dehors de l'Amérique du Nord.

**Le coût de la réparation ou du remplacement dans ces circonstances est à la charge du consommateur.**

### COORDONNÉES :

TCL North America  
Adresse: 1860 Compton Ave Corona, California 92881  
1- 800-825-6747  
[www.tcl.com/fr](http://www.tcl.com/fr)